

«СОГЛАСОВАНО»

Заместитель Главы района
по капитальному строительству,
архитектуре и
градостроительству
жилищно-коммунального и
дорожного хозяйства
администрации
муниципального
района Похвистневский



Райков С.В.

2022 г.

«УТВЕРЖДАЮ»

Директор ГБОУ ООШ с.
Красные Ключи



Ширшова Н.А.

2022 г.

«СОГЛАСОВАНО»

Начальник ОГИБДД МО МВД
России «Похвистневский»

Хачатуров Э.А.

2022 г.



ПАСПОРТ

дорожной безопасности

Ёгинского филиала государственного бюджетного общеобразовательного
учреждения

Самарской области средней общеобразовательной школы им.

П.В. Алексахина с. Красные Ключи муниципального района

Похвистневский Самарской области

2022 г

Общие сведения

государственное бюджетное общеобразовательное учреждение Самарской области основная общеобразовательная школа им. П.В. Алексахина с. Красные Ключи муниципального района Похвистневский Самарской области

(Полное наименование образовательной организации)

Тип образовательной организации: общеобразовательная организация

Юридический адрес: 446467 Самарская область, Похвистневский район, с. Красные Ключи, улица Школьная, дом 16-а

Фактический адрес: 446467 Самарская область, Похвистневский район, с. Большая Ёга улица Центральная, дом 36

Руководители образовательной организации:

Директор школы Ширшова Наталья Александровна 88465664145

(фамилия, имя, отчество)

(телефон)

Ответственный по УВР Потапова Наталия Вениаминовна 88465664145

(фамилия, имя, отчество)

(телефон)

Ответственные работники
муниципального органа

образования начальник территориального отдела образования

СВУ МОиНСО Аверина Наталья Александровна, 884655623137

(должность)

(фамилия, имя, отчество)

(телефон)

Ответственные от

Госавтоинспекции

инспектор дорожно – патрульной службы

группы ДПС ГИБДД МО МВД России «Похвистневский» капитан

полиции Филиппов Алексей Георгиевич 89277123525

(должность)

(фамилия, имя, отчество)

(должность)

(фамилия, имя, отчество)

(телефон)

Ответственные работники
за мероприятия по профилактике
детского травматизма

учитель Юртаев Борис Николаевич 88465649522

(должность)

(фамилия, имя, отчество)

(телефон)

Руководитель или ответственный
работник дорожно-эксплуатационной
организации, осуществляющей
содержание улично-дорожной
сети (УДС)* директор Похвистневского дорожно-
эксплуатационного управления - филиал Государственного казенного
предприятия Самарской области "Агентство по содержанию
автомобильных дорог общего пользования Самарской области"
Дубовицкий Александр Федорович, 8(84656) 2-81-62
(фамилия, имя, отчество) *(телефон)*

Руководитель или ответственный
работник дорожно-эксплуатационной
организации, осуществляющей
содержание технических средств
организации дорожного
движения (ТСОДД)* Глава сельского поселения
Атласов Николай Михайлович 88465664144
(фамилия, имя, отчество) *(телефон)*

Количество обучающихся (учащихся, воспитанников) _____ 17 _____

Наличие уголка по БДД имеются стенды в классах
(если имеется, указать место расположения)

Наличие класса по БДД нет
(если имеется, указать место расположения)

Наличие автогородка (площадки) по БДД _____ нет _____

Наличие автобуса в образовательной организации _____ нет _____
(при наличии автобуса)

Владелец автобуса _____ нет _____
(ОО, муниципальное образование и др.)

Время занятий в образовательной организации:

1-ая смена: 08 час 30 мин. – 14 час 30 мин. (период)

внеклассные занятия: 14 час. 30 мин. – 17 час. 00 мин. (период)

Телефоны оперативных служб:

МЧС 112

Пожарная служба 01

Полиция 02

Содержание

I. План-схемы ОУ.

1. Район расположения ОУ, пути движения транспортных средств и детей (обучающихся).
2. Организация дорожного движения в непосредственной близости от образовательной организации с размещением соответствующих технических средств организации дорожного движения, маршруты движения детей и расположение парковочных мест.
3. Маршруты движения организованных групп детей от ОУ к стадиону и парку комплексу.
4. Пути движения транспортных средств к местам разгрузки/погрузки и рекомендуемые безопасные пути передвижения детей по территории образовательной организации.

III. Приложения.

БЕЗОПАСНЫЙ МАРШРУТ
Егинский филиал
ГБОУ ООШ с. Красные Ключи
у. р. Похвистневский Самарской области

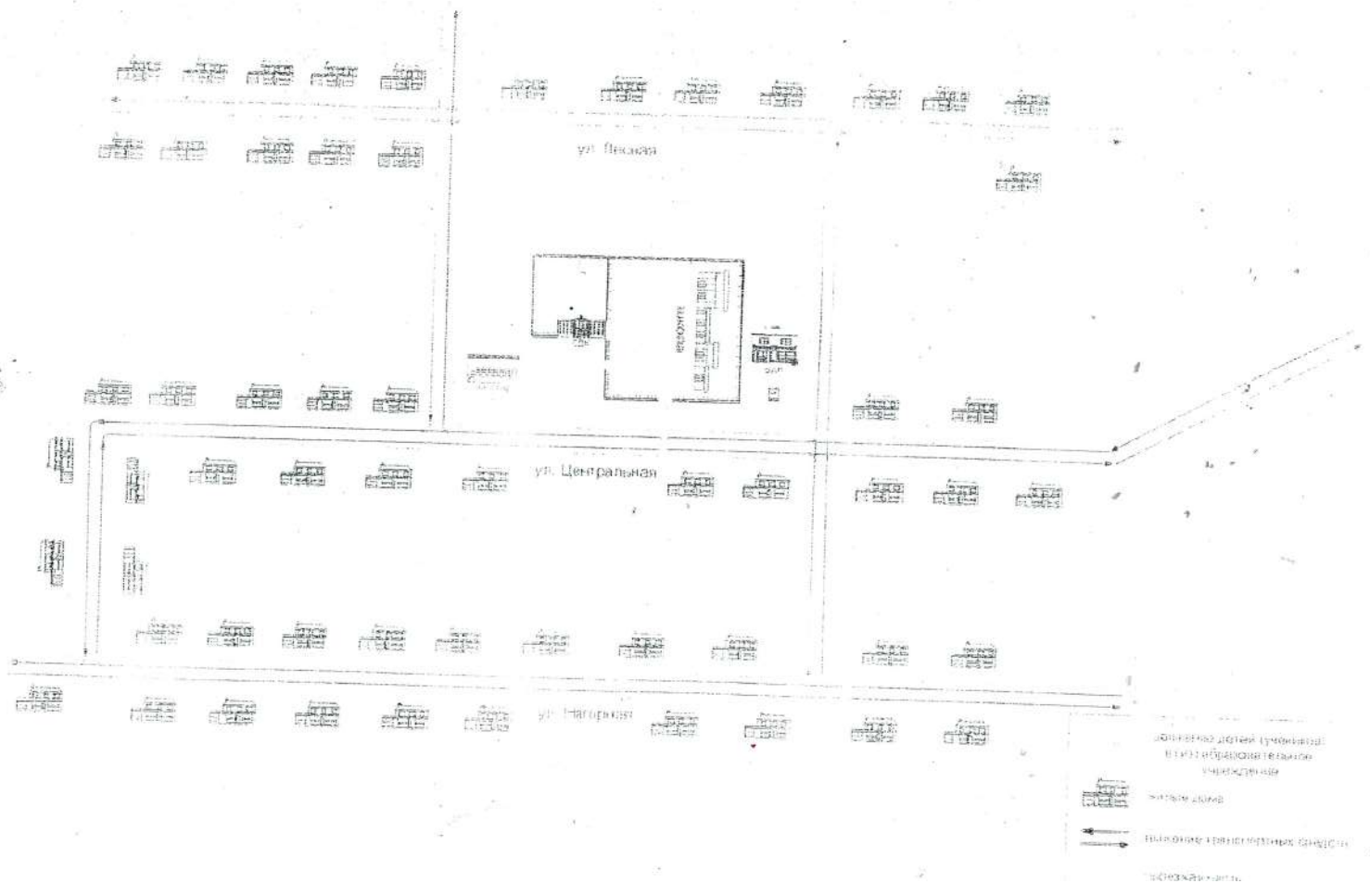
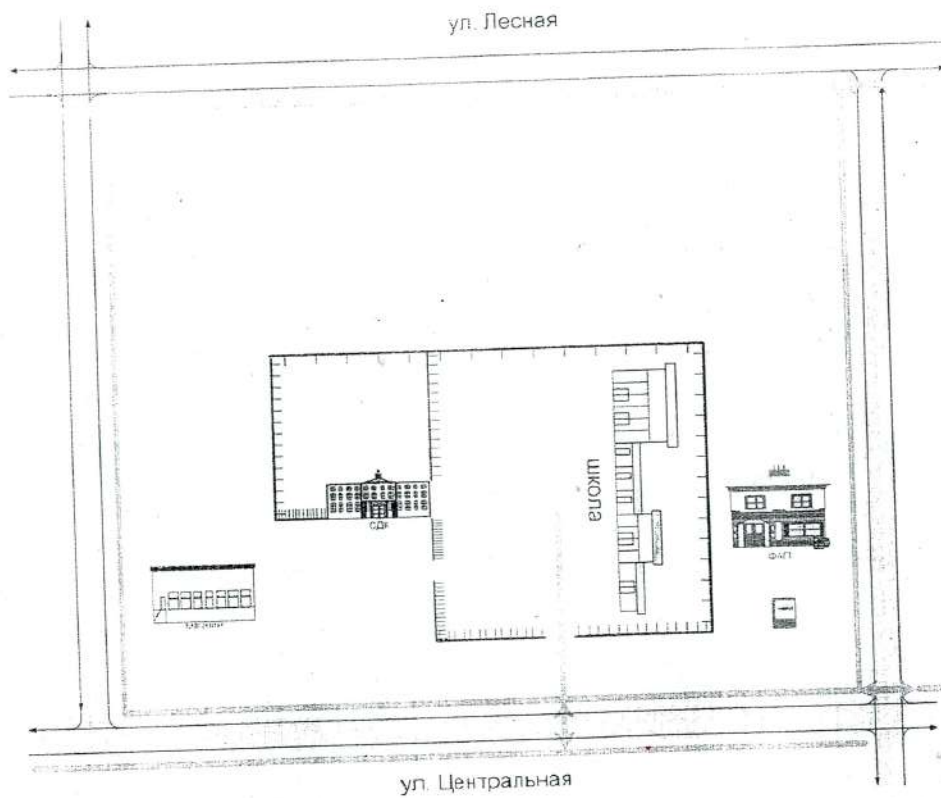
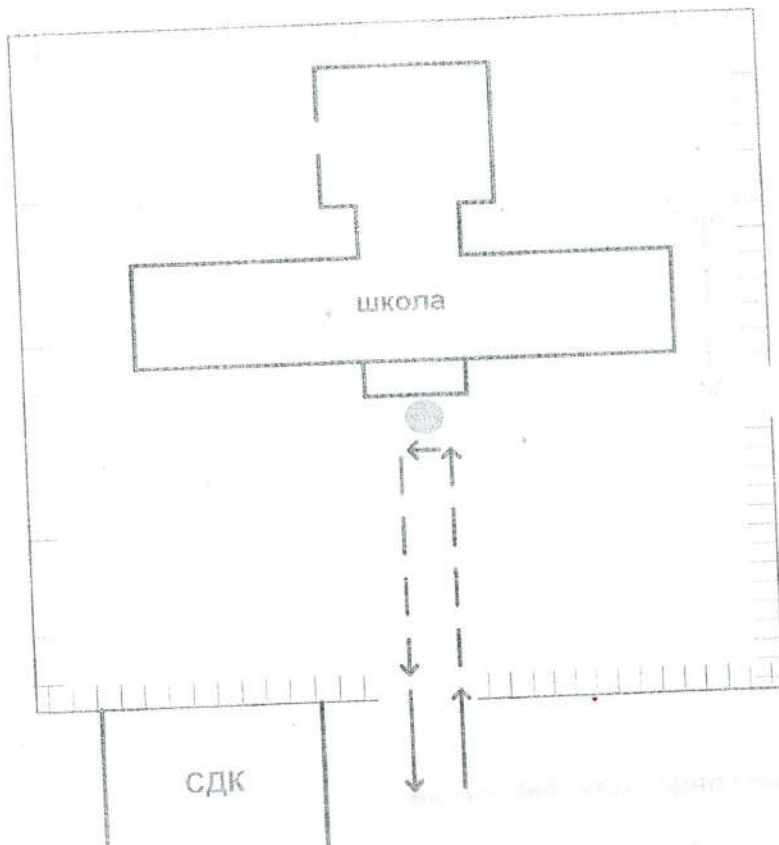


Схема
организации дорожного движения в непосредственной
близости от образовательного учреждения







- ↔ движение детей (учеников) в (из) образовательное учреждение
- 🏠 жилые дома
- ↔ движение транспортных средств

Пути движения транспортных средств к месту погрузки/загрузки и рекомендуемые пути передвижения детей на территории образовательного учреждения



ул. Центральная

-  въезд/выезд грузовых транспортных средств
-  место разгрузки/погрузки
-  движение грузовых транспортных средств на территории образовательного учреждения
-  движение детей на территории