

«СОГЛАСОВАНО»

Заместитель Главы района
по капитальному строительству,
архитектуре и
градостроительству
жилищно-коммунального и
дорожного хозяйства
администрации
муниципального
района Похвистневский

Райков С.В.

«26» _____ 2022 г.

«СОГЛАСОВАНО»

Начальник ОУИБДД МО МВД
России «Похвистневский»

Хачатуров Э.А.

«26» _____ 2022 г.

«УТВЕРЖДАЮ»

Директор ГБОУ ООШ с.
Красные Ключи

Ширшова Н.А.

«26» _____ 2022 г.

ПАСПОРТ

дорожной безопасности

СП «Детский сад Солнышко» Ёгинского филиала государственного
бюджетного общеобразовательного учреждения

Самарской области средней общеобразовательной школы им. П.В.

Алексахина с. Красные Ключи муниципального района Похвистневский

Самарской области

2022 г

Общие сведения

государственное бюджетное общеобразовательное учреждение Самарской области основная общеобразовательная школа им. П.В. Алексахина с. Красные Ключи муниципального района Похвистневский Самарской области

(Полное наименование образовательной организации)

Тип образовательной организации: общеобразовательная организация

Юридический адрес: 446467, Самарская область, Похвистневский район, с. Красные Ключи, улица Школьная, дом 16-а

Фактический адрес: 446467, Самарская область, Похвистневский район, с. Большая Ёга, улица Центральная, дом 36

Руководители образовательной организации:

Директор школы Ширшова Наталья Александровна 88465664145

(фамилия, имя, отчество)

(телефон)

Ответственный по УВР Потапова Наталия Вениаминовна 88465664145

(фамилия, имя, отчество)

(телефон)

Ответственные работники
муниципального органа

образования начальник территориального отдела образования

СВУ МОиНСО Аверина Наталья Александровна, 884655623137

(должность)

(фамилия, имя, отчество)

(телефон)

Ответственные от

Госавтоинспекции

инспектор дорожно – патрульной службы

группы ДПС ГИБДД МО МВД России «Похвистневский» капитан

полиции Филиппов Алексей Георгиевич 89277123525

(должность)

(фамилия, имя, отчество)

(должность)

(фамилия, имя, отчество)

(телефон)

Ответственные работники
за мероприятия по профилактике

детского травматизма воспитатель Худяева Людмила Георгиевна

88465649522

Руководитель или ответственный
работник дорожно-эксплуатационной
организации, осуществляющей
содержание улично-дорожной
сети (УДС)*

директор Похвистневского дорожно-
эксплуатационного управления - филиал Государственного казенного
предприятия Самарской области "Агентство по содержанию
автомобильных дорог общего пользования Самарской области"
Дубовицкий Александр Федорович, 8(84656) 2-81-62

(фамилия, имя, отчество)

(телефон)

Руководитель или ответственный
работник дорожно-эксплуатационной
организации, осуществляющей
содержание технических средств
организации дорожного
движения (ТСОДД)*

Глава сельского поселения
Атласов Николай Михайлович 88465664144

(фамилия, имя, отчество)

(телефон)

Количество обучающихся (учащихся, воспитанников) _____ 7 _____

Наличие уголка по БДД и стенды в классах _____ имеются
(если имеется, указать место расположения)

Наличие класса по БДД _____ нет
(если имеется, указать место расположения)

Наличие автогородка (площадки) по БДД _____ нет

Наличие автобуса в образовательной организации _____ нет
(при наличии автобуса)

Владелец автобуса _____ нет
(ОО, муниципальное образование и др.)

Время занятий в образовательной организации:

08 час. 00 мин. – 17 час. 00 мин.

Телефоны оперативных служб:

МЧС 112

Пожарная служба 01

Полиция 02

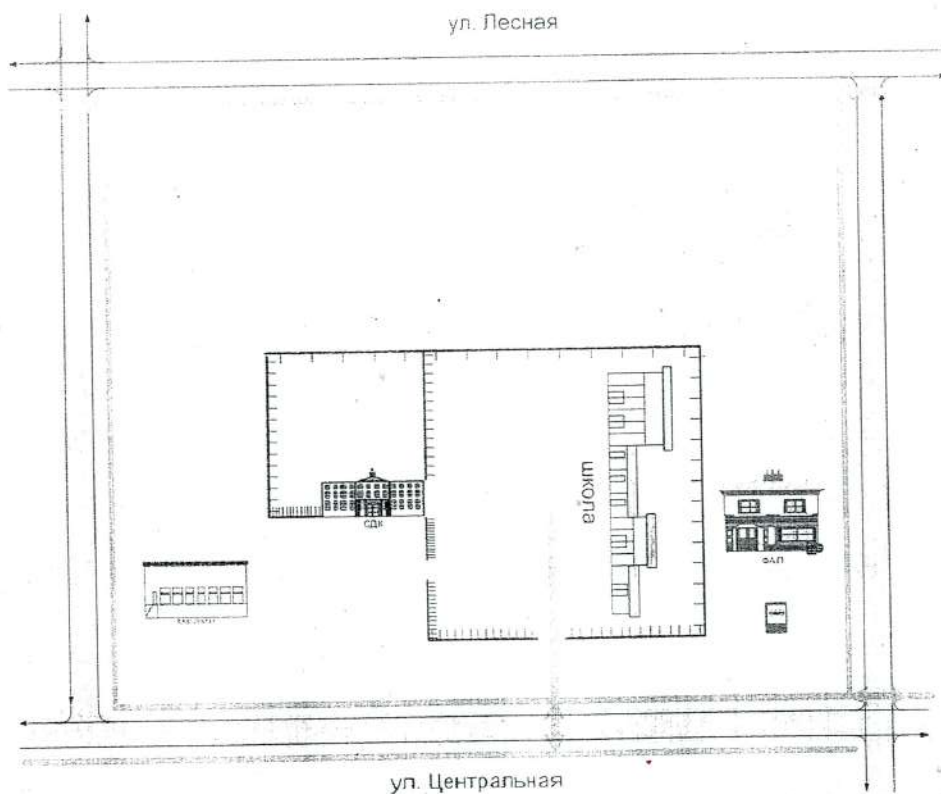
Содержание

I. План-схемы ОУ.

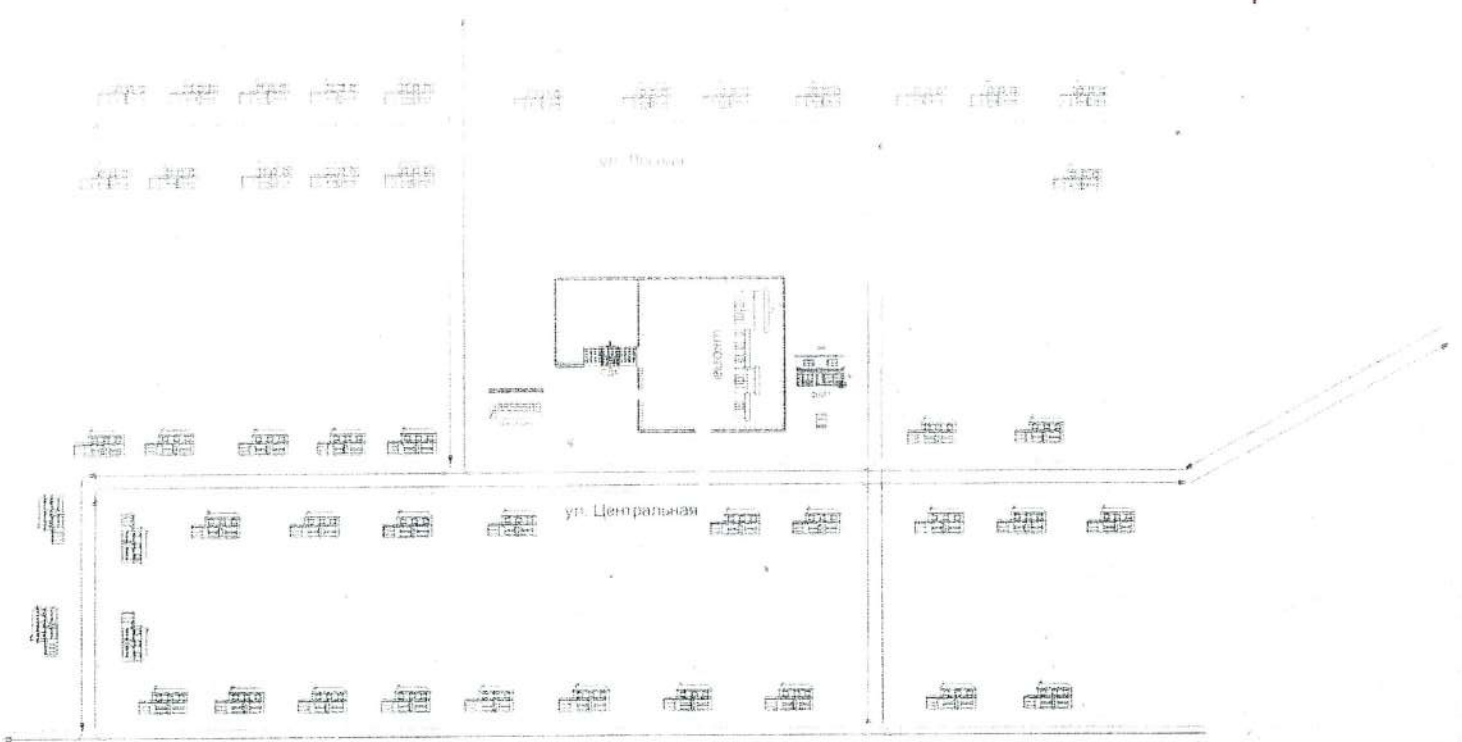
1. Район расположения ОУ, пути движения транспортных средств и детей (обучающихся).
2. Организация дорожного движения в непосредственной близости от образовательной организации с размещением соответствующих технических средств организации дорожного движения, маршруты движения детей и расположение парковочных мест.
3. Маршруты движения организованных групп детей от ОУ к стадиону и парку.
4. Пути движения транспортных средств к местам разгрузки/погрузки и рекомендуемые безопасные пути передвижения детей по территории образовательной организации.

III. Приложения.

Схема
организации дорожного движения в непосредственной
близости от образовательного учреждения



БЕЗОПАСНЫЙ МАРШРУТ
Етвская фирма
ГБОУ (ОО) с. Красный Ключ
г.р. Подпорожский Савдерской области



дворение детей (училища)
в (вз) образовательное
учреждение

жилищный дом

← движение транспортных средств

→ проезжая часть

Пути движения транспортных средств к месту погрузки/загрузки и рекомендуемые пути передвижения детей на территории образовательного учреждения

